



la mairie dans l'école

Comment adapter un programme gourmand en surface (une mairie), dans un espace exigu (une ancienne école de village) ? Réponse des architectes : un meuble ! Laissant de côté l'idée d'une partition classique, la réflexion porte ici sur un élément unique en hêtre dans lequel on circule, qui scinde l'espace, hiérarchise les lieux, et permet plusieurs types d'utilisations : réunion plénière du conseil municipal, exposition, mariages, élections, consultation du fonds d'archives, état civil...

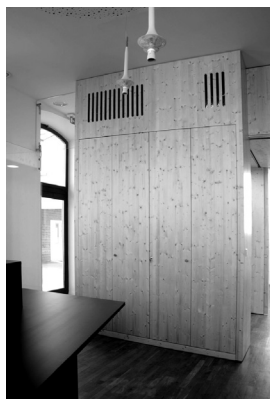
Pour une plus grande flexibilité, des parois vitrées modulables -servant de support à une signalétique faite de textes et symboles républicains- permettent de fermer et d'ouvrir l'espace. Ce dispositif libère ainsi un axe, traversant complètement la mairie et mettant en relation les deux façades principales.

SECRÉTARIAT

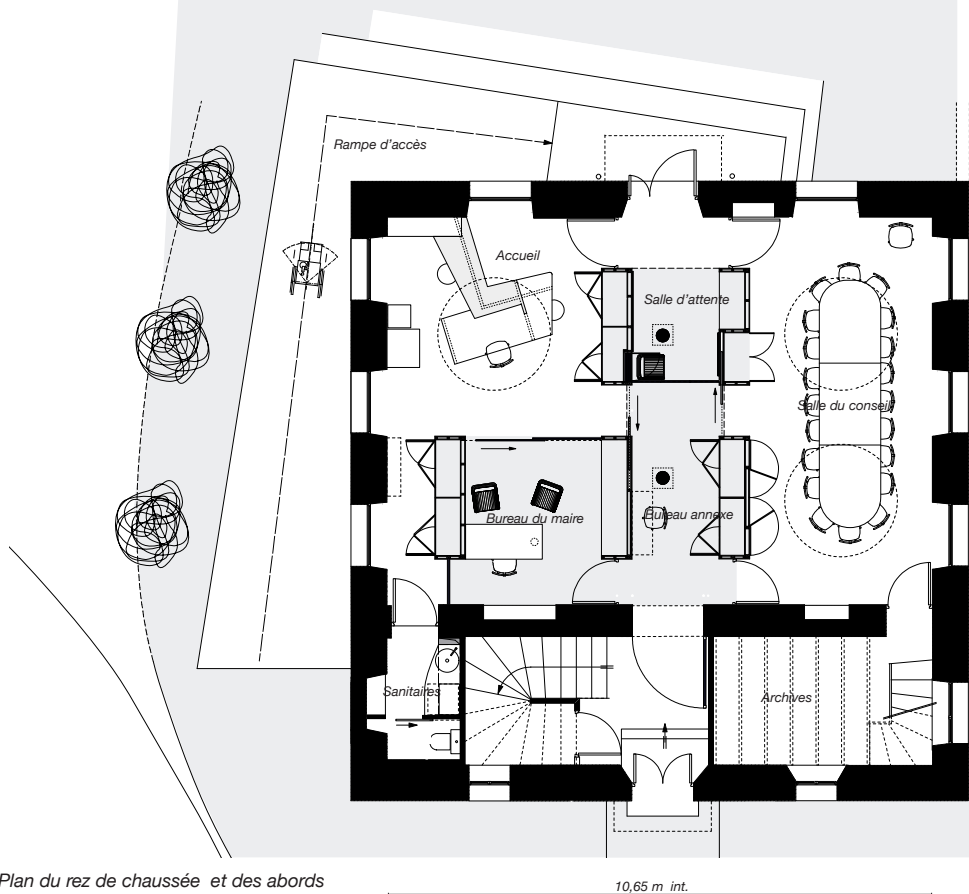
BUREAU DU MAIRE

SALLE D'ATTENTE /
BUREAU ANNEXE
OU SALLE D'EXPOSITION

SALLE DU CONSEIL
OU DES MARIAGES



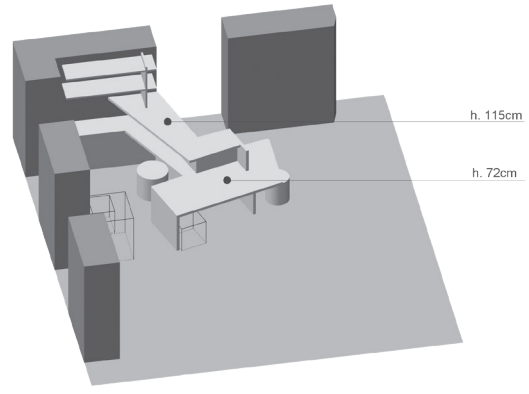
un meuble, dans lequel on circule, hiérarchise les lieux



Plan du rez de chaussée et des abords

10,65 m int.

10,40 m int.



h. 115cm

h. 72cm

**Transformation d'une ancienne école en mairie
Mayran-2008**

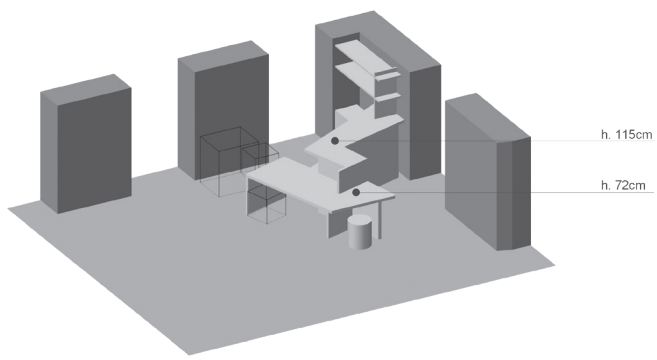
*Maître d'ouvrage : Commune de Mayran
Surface : 110 m2
coût : 279740 € HT*

**Architectes : agence «de l'errance à la trace»,
Stéphanie Fabre + Eric Gillet - Paris**

*01 42 77 67 63
BET Fabre, économie*

Accueil du public

- Gros oeuvre : SARL Boutonnet à Aubin (12)
- Menuiseries extérieures : SARL Miroiterie Villefrancoise à Villefranche de Rouergue (12)
- Menuiseries bois, agencement : SARL ATINOV à La Maurie (12)
- Cloisons sèches / Isolation : Sanhes Jean Claude à Senergues (12)
- Electricité SARL SEGA à Rodez (12)
- Climatisation / Sanitaire : Mayran CONFORT à Mayran (12)
- Peintures / Sols : SARL GASTON & FILS à Decazeville (12)
- Voirie : GREGORY S.A. à Capdenac (12)



h. 115cm

h. 72cm