



une maison dans la pente



un point de vue sur la rivière

Le lieu choisi pour cette maison familiale est un terrain en surplomb d'une promenade plantée de grands arbres le long de la rivière.

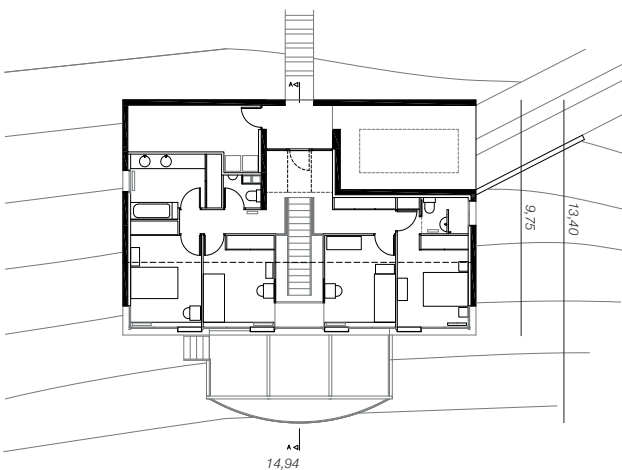
En face, la vue est arrêtée sur le flanc boisé de la colline aux couleurs changeantes.

La maison s'implante au plus près de la pente et de la rue pour limiter les terrassements et minimiser les accès sur la parcelle.

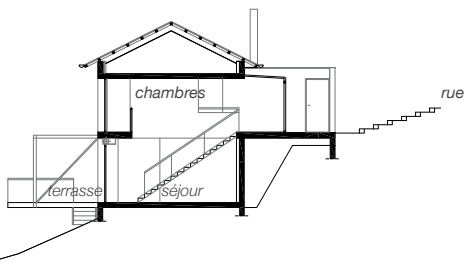
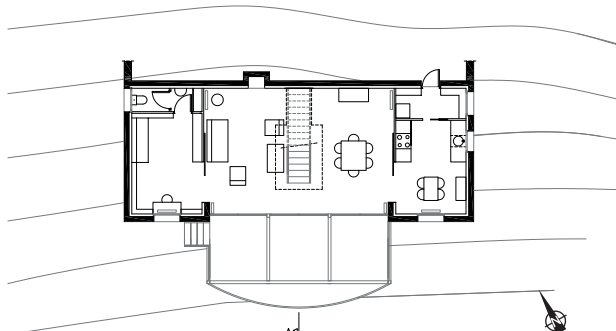
Discrète, elle affiche sur la rue des volumes réguliers et fermés qui ouvrent un passage vers le patio d'entrée qui desservira étage et rez de jardin.



Étage supérieur - niveau de la rue



Étage inférieur - niveau du jardin



Au niveau haut se trouvent le garage, une réserve, deux salles de bain et quatre chambres avec vue sur la vallée.

Au niveau bas, l'escalier droit arrive au milieu de la pièce centrale, le séjour, qui se prolonge sur toute la largeur de sa façade vitrée par une terrasse en bois suspendue sur la pente.

Aux extrémités du volume, la cuisine peut être refermée par une large cloison coulissante ; à l'opposé, le coin-TV peut devenir indépendant de la même façon, et se transformer en chambre d'amis.



Les murs de l'étage bas, socle de la maison, sont en maçonnerie de blocs béton enduit d'un gris clair, qui reprend la référence digne des maisons de ville en pierre.

L'étage supérieur où se logent les chambres, sous la toiture, est d'un registre plus intime, en bardage horizontal sur ossature bois.

La verrière de l'entrée, l'escalier et la terrasse utilisent un vocabulaire qui associe les structures acier et le bois.

La couverture est en ardoise bleue de forme rectangulaire, les toitures terrasses sont protégées de galets clairs ou végétalisées.



Maison Mantiene Rodez - 2001

Maître d'ouvrage privé

surface habitable : 156 m²

surface terrain : 1014 m²

coût : 183 000 € TTC

honoraires : 14 600 € TTC

Véronique JOFFRE - Toulouse

05 61 32 81 68

Terrassement : Mazars à Villeneuve d'Aveyron ;

Gros oeuvre : Pradalié à Druelle

Charpente : Michenaud à Bozouls ;

Couverture : Barriac à Onet le château

Serrurerie : Coddeville à Olemps

Chauffage plomberie : Durand à Sévérac

l'Eglise - Electricité : Bouzat à Olemps ;

Platrerie : Bigot à Rodez

Menuiserie bois : Routaboul à Rodez

Carrelage : Veyrac à Olemps