

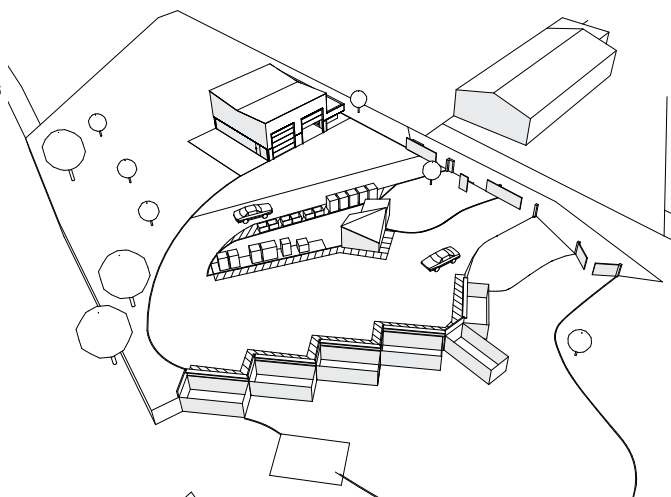
« À travers ce projet, nous avons tenté de prouver que tous les sujets et contextes méritent la même attention en matière de conception architecturale »

V2S architectes

atelier intercommunal

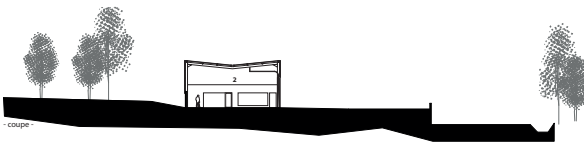
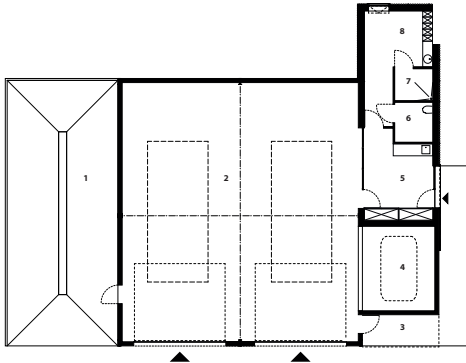
Des volumes simples en réponse aux besoins

Le programme consistait à agrandir la déchèterie afin de créer un sens unique, d'y adjoindre un nouveau bâtiment permettant de stocker le matériel de ramassage des déchets et de donner au personnel des espaces de repos. Les volumes du bâtiment répondent à ces exigences : le volume haut sur 2 travées regroupe les espaces de travail et le volume bas, les espaces de repos.





- 1. aire de lavage
- 2. garage
- 3. porche
- 4. cuve
- 5. salle de repos
- 6. wc
- 7. douche
- 8. vestiaire



Sobriété des matières pour une architecture soignée

- un bardage gris métallisé, dont les ondulations font varier la couleur selon la luminosité, enveloppe les deux volumes,
- un socle en béton gris sombre assure la continuité avec le sol,
- un bardage de polycarbonate translucide amène une lumière diffuse dans les espaces de travail.



Mise aux normes et extension de la déchèterie La Fouillade - 2013

Maîtrise d'ouvrage :

Communauté de communes du grand Villefranchois

surface construite: 250 m²

coût bâtiment: 140 000 € HT

coût restructuration déchetterie: 90 000 € HT

honoraires (architectes, B.E.T.): 20 000 € HT

V2S architectes - Toulouse

Vincent Candau - Vincent Prunonosa - Sylvain Marty

