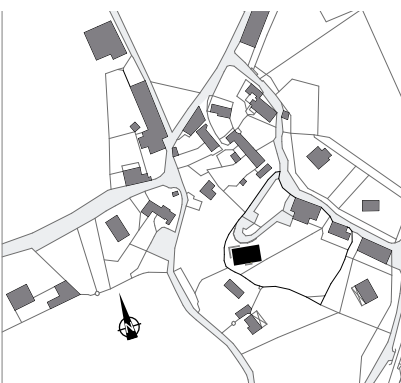




adossée à la colline



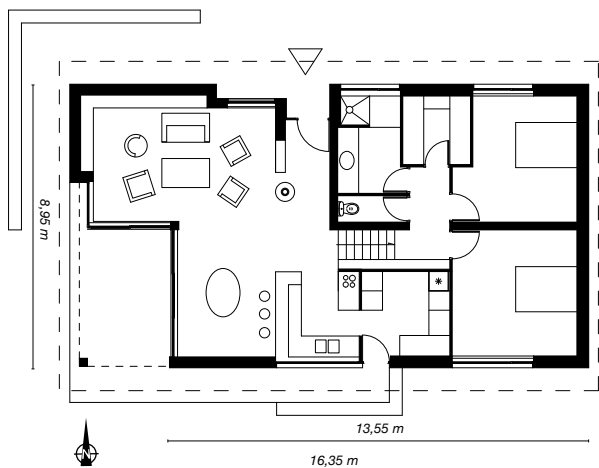
Cette maison est adossée au talus naturel, dans la pente, au coeur du village Cantalien de Salvanhac. L'implantation a préservé le tilleul.

Tournée vers la vallée de la Cère, elle est située en contre-bas d'une grande parcelle déjà occupée par la maison et l'atelier de la fille des nouveaux habitants. Selon Simon Teyssou, l'architecte, « *on retranscrit ici dans un langage contemporain le cas typique de la ferme bâtie sur un terrain en pente dont la déclivité autorise un accès à la grange (en amont) et à l'étable (en aval) de plein-pied.* »



Le choix des matériaux en fait une habitation clairement contemporaine, en relation directe avec les granges voisines : le socle en contact avec la pente est maçonné puis recouvert d'un enduit anthracite qui rappelle la pierre volcanique locale, le bardage est en lames de Douglas thermo-huilé, et la couverture en zinc.





L'agencement des pièces montre une réflexion globale sur les besoins des habitants - un couple à la retraite - et une grande cohérence technique. Ainsi, on trouve une partie commune largement ouverte sur la vallée et une partie privée côté talus. Le tout est agencé de façon très compacte. Le chauffage est assuré par un poêle à inertie, situé au coeur de l'espace de vie, qui diffuse sa chaleur jusque dans les chambres. Ce système est économique, même dans le cas d'un hiver rigoureux, et procure, comme le constatent les habitants, le plaisir de se chauffer au bois.



Pour profiter au mieux de la surface disponible, les rangements ont été intégrés, comme en témoignent les bibliothèques dans le séjour ou dans l'escalier. Une arrière-cuisine, pouvant faire office de cellier et de buanderie, ainsi qu'un dressing placé sur le palier des chambres complètent cet agencement comme autant de pièces fonctionnelles.

Il est à noter que le volume du bâtiment n'est pas occupé à 100%, laissant ainsi la possibilité d'un étage supplémentaire dans le volume initial.

La structure, en bois massif, est réalisée selon le principe MHM (Massiv-Holz-Mauer).

Ce sont des panneaux de bois naturel constitués d'un assemblage de planches en couches croisées d'épicéa, de sapin ou de pin et fixées par des clous en aluminium.



Ces panneaux, disponibles dans différentes épaisseurs (11 - 20,5 - 34 cm) sont à la fois porteurs et isolants. L'isolation est d'autant plus efficace que ce matériau possède une excellente inertie thermique : il est capable d'absorber la chaleur durant les chaudes journées estivales puis de la restituer progressivement durant la nuit, assurant ainsi un véritable confort thermique à l'intérieur.

Ce bois, ne comportant ni colle, ni imprégnation, ni additif chimique permet en outre de réguler l'humidité dans la maison.

Enfin, cette solution s'accompagne d'une pose rapide sur le chantier en raison de la préfabrication.



Maison Delbert
Salvanhac - Vic sur Cère (15) - 2008
Maître d'ouvrage privé

surface habitable : 120 m²

terrasse : 40 m²

coût : 220 000 € TTC

*dont honoraires architectes, études de sols,
 branchement réseaux*

atelier d'architecture Simon Teyssou
Le Rouget (15) - 04 71 46 90 24