



dans les arbres

Sur un terrain en pente, en moyenne 35% de déclivité, boisé, exposé au sud, la maison s'adapte à la topographie de la parcelle.

Un des objectifs majeurs du parti architectural a été de préserver au maximum cette topographie et l'environnement naturel du site.

Au niveau inférieur, les chambres viennent se loger sous la terrasse, à la fois suspendue dans les arbres et de plain pied avec le jardin.

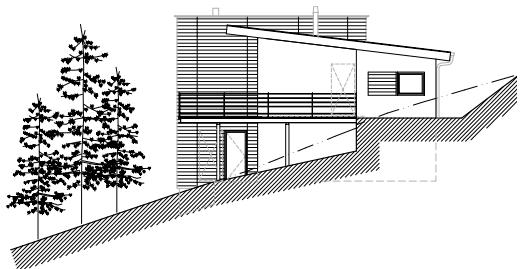




La construction s'étire selon les courbes de niveaux générales, et affirme les lignes horizontales du terrain et de la maison.

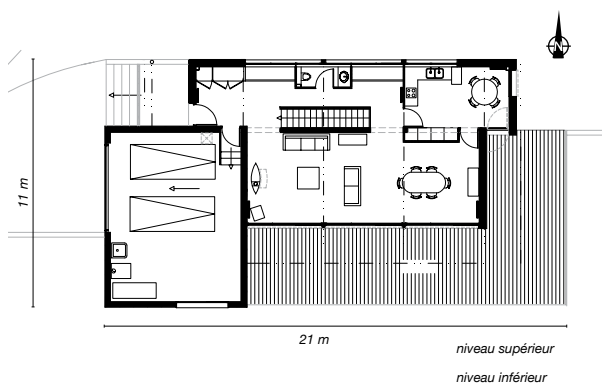
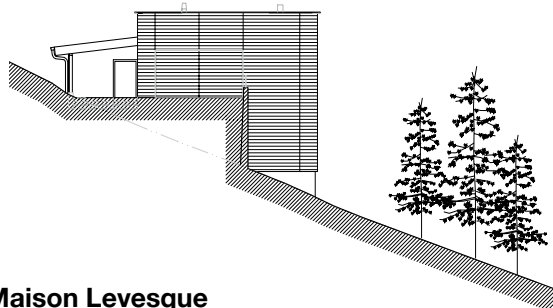
Pour les mêmes raisons, le choix délibéré de toitures à faible pente et de couverture terrasse, limite la hauteur du bâtiment en réduisant l'impact qu'auraient pu représenter des toitures plus conventionnelles à pentes plus prononcées, et intimise l'ensemble de la bâtisse.

L'utilisation du bois, peuplier rétifé en façade et bois exotique en revêtement de sol pour les terrasses, contribue à la discrétion de l'ensemble dans le site.



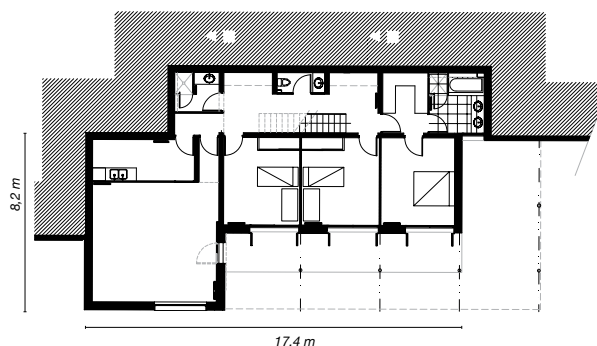
façade Est

façade Ouest



21 m

niveau supérieur
niveau inférieur



8,2 m

17,4 m

Maison Levesque Le Monastère - 2005

Maître d'ouvrage : G et JM Levesque

surface habitable : 200 m²

surface annexes : 40 m²

surface terrain : 2100 m²

coût : 260 000 € TTC

Droit de cité architectes - Rodez

05 65 78 15 11

Terrassement : S.G.T.P. à Pont de Salars

Gros oeuvre : Bousquet à Cassagnes

Charpente / Ossature / Bardages bois :

Vayssettes à Pont de Salars

Couverture : Barriac à Rodez

Menuiserie aluminium / Serrurerie :

Besombes à Rodez

Menuiserie int. : Bras-Turlan à Marcillac

Plâtrerie : Loubière à Onet le Château

Chauffage / Sanitaire : Boissonade à Onet le Château

Electricité : Cabroler à Bozouls



L'accès en haut du chemin dessert le garage et les pièces de vie.