



au bord de la vallée



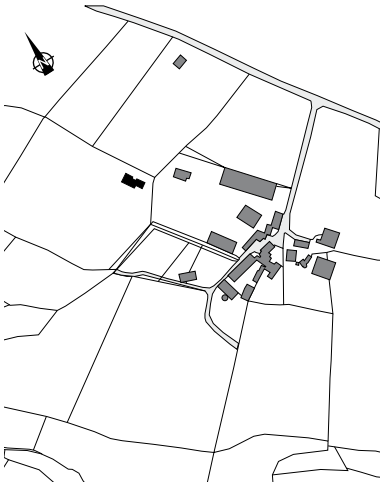
Protégé par d'épaisses haies, le terrain légèrement en pente vers l'ouest s'ouvre largement sur un très vaste paysage et domine la vallée de l'Aveyron. La position panoramique et le caractère horizontal du paysage ont orienté la conception vers une maison linéaire et basse, attachée au sol.



La maison de plain-pied, organisée autour d'une vaste pièce principale (63 m²), reproduit à la fois la vision panoramique sur le paysage par des baies vitrées en continu et à la fois la course du soleil qui apparaît en sous-face de la toiture par le pignon Est au lever du jour, jusqu'à disparaître par le pignon opposé éclairant la chambre mezzanine.



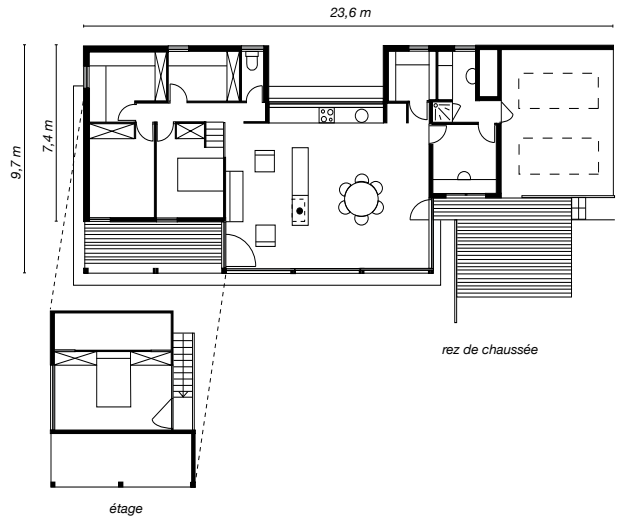
La couverture principale en zinc 'quartz', est cintrée en son faîtiage et permet dans une volumétrie basse de rester plus proche du plan du sol et d'obtenir des espaces intérieurs à l'échelle de l'homme.



Considérant le site dominant exposé à la pluie et au vent, deux terrasses ont été réservées en retrait de la façade et partiellement couvertes, adossées à la façade des chambres et à l'abri garage.

Les parois extérieures nord-ouest, qui correspondent aux espaces techniques «servants» du projet, sont en maçonnerie enduite d'un ton terre rouge qui rappelle celle du sol.

A l'opposé les pièces de vie sont bardées de bois autoclave, en continuité avec les menuiseries de bois exotique et l'aménagement intérieur, où le bois est également présent.



Maison Joffre et Camaly Druelle - 1997-98

Maître d'ouvrage privé

surface habitable : 139 m²

surface terrain : non communiqué

coût : 800 000 Fr TTC hors électricité

et second oeuvre

honoraires : 80 000 Fr.

Architecte : Véronique Joffre - Toulouse

05 61 14 62 10

Gros oeuvre : Pradalier à Druelle

Charpente / Ossature bois : Batut à Agen d'Aveyron

Couverture : Barriac à Onet le Château

Menuiserie et plafond bois : Routaboul à Rodez

Chauffage / Plomberie / Sanitaire : Atcher à Moyrazès

Chape : Durand (81)