



## à l'école

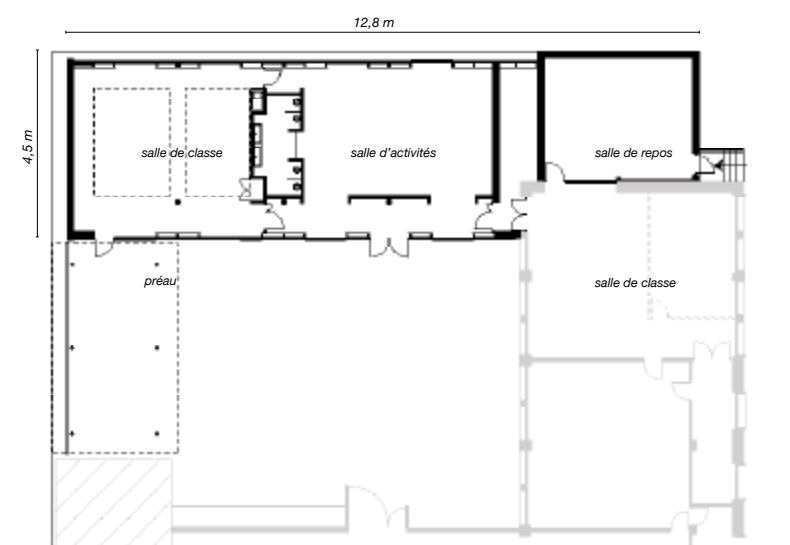
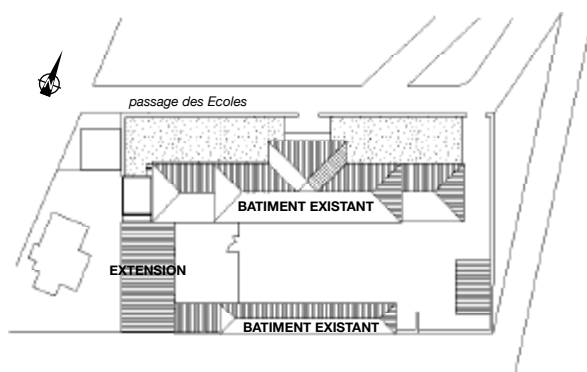
Au fond de la cour de l'école primaire, bâtiment des années cinquante, une extension destinée aux maternelles accueille 1 salle de classe, 1 salle de repos, 1 salle d'activités, 1 équipement sanitaire, 1 préau. Une seconde salle de classe trouve sa place dans le premier bâtiment.



Le bois, matériau exploité localement, participe par ses performances techniques et esthétiques à l'évolution actuelle des espaces éducatifs. Il permet une sensibilisation des jeunes générations aux qualités de ce matériau dans une perspective de développement durable.

L'ocre jaune de la maçonnerie vient animer la rue, sans agressivité. Le panneau en bois signale le préau de la maternelle et laisse entendre les voix des enfants.





## Extension Ecole Publique Pont de Salars - 2001

Maître d'ouvrage :  
commune de Pont de Salars  
surface : 330 m<sup>2</sup>  
surface terrain : 3140 m<sup>2</sup>  
coût : 292 000 € HT  
honoraires : 38 000 € HT

### Droit de cité architectes - Rodez

05 65 78 15 11

B.E.T. Structures : L. Jean-Louis à Millau  
B.E.T. Fluides : O.C.D. à Onet le Château

Terrassement : Ferrié à Onet le Château  
Gros œuvre : Nayral à Pont de Salars  
Charpente / Bardages : Vayssettes à Pont de Salars  
Menuiserie Aluminium : Bousquet Centre Alu à Pont de Salars  
Couverture / Etanchéité : Barriac à Onet le Château  
Menuiserie Intérieure : Rivière à Pont de Salars  
Plâtrerie : Bouzat à Recoules Previnquières  
Peintures : Bayarri à Pont de Salars  
Revêtement de sol : Fastré à Olemps  
Electricité : Alary à Pont de Salars  
Chauffage / Plomberie / Sanitaire : Viargues à Pont de Salars

Sur le Lézéou, une démarche d'association entre fournisseurs, artisans et concepteurs se met en place.

Cette mise en commun des compétences et des savoir-faire de chacun mérite d'être développée et encouragée.

La commune, maître d'ouvrage de cette opération fait ici la preuve du bien fondé de son choix.



Une structure métallique déborde de la façade du préau pour assurer sa protection.